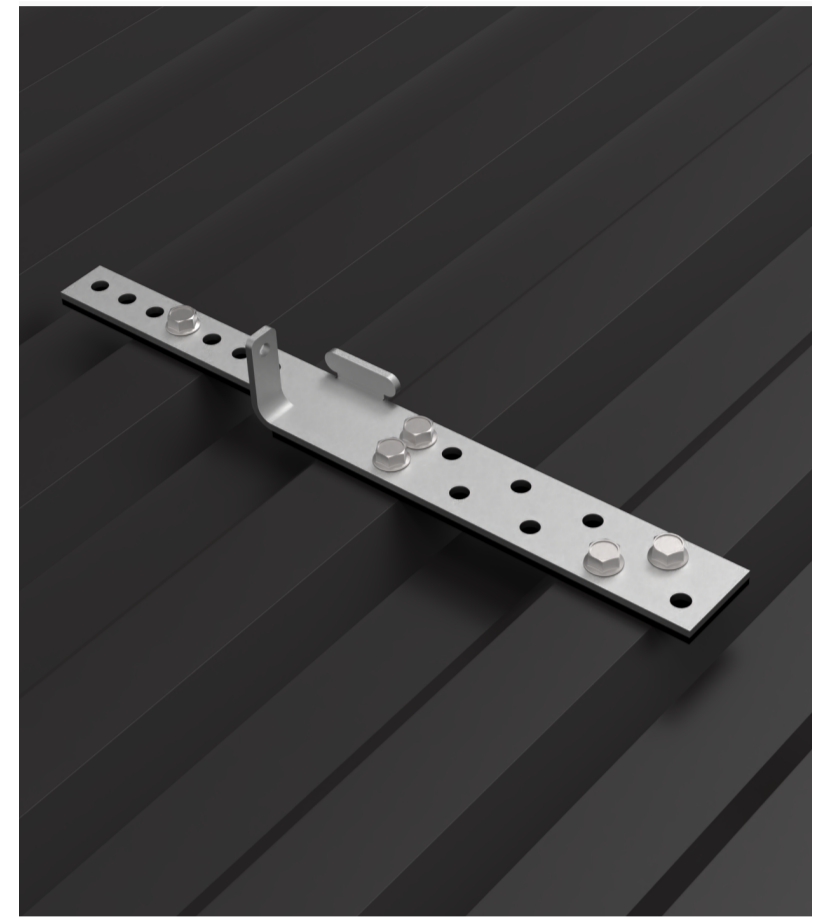
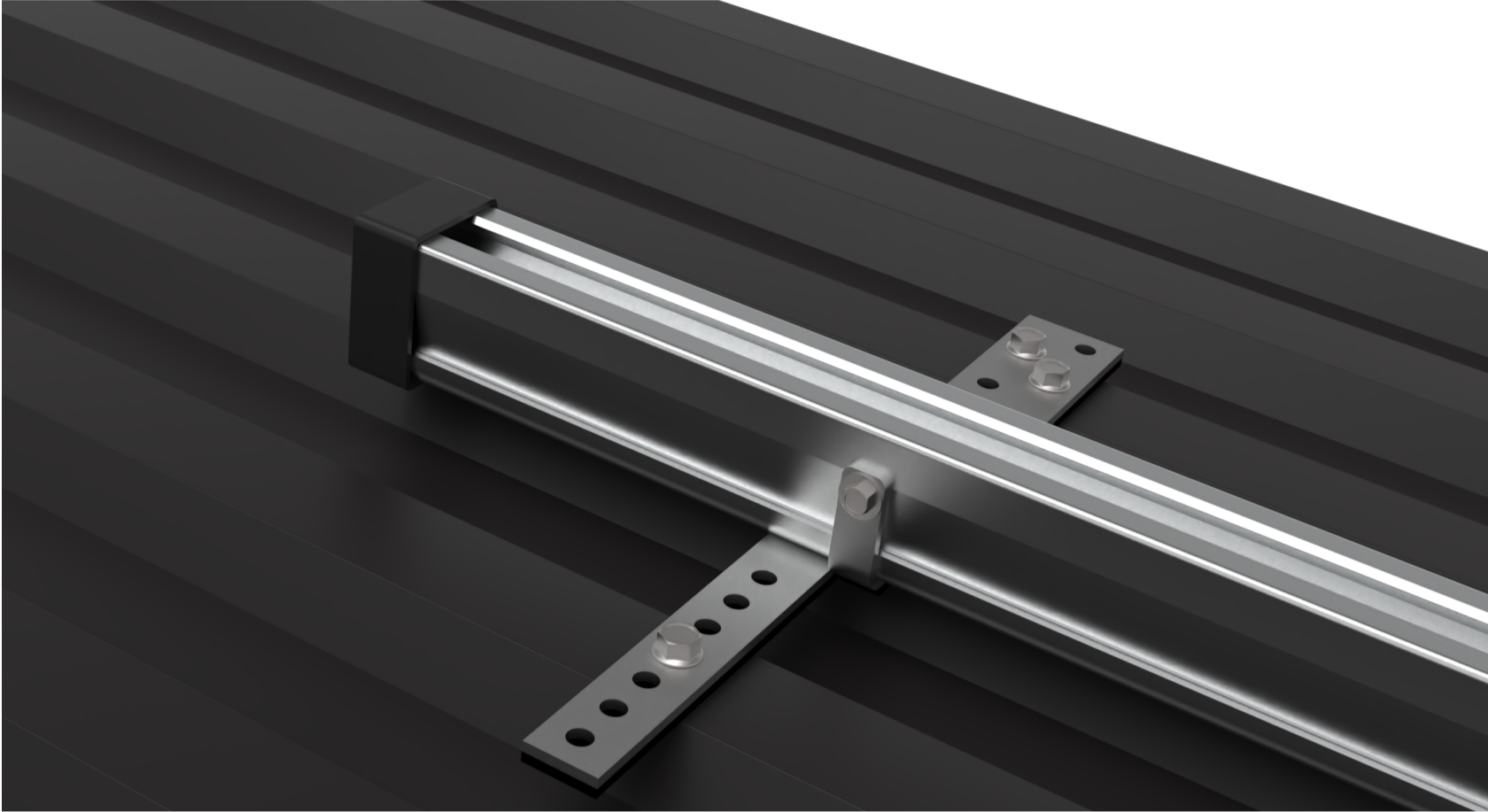


**F7:2**

# TRP - plåttakfäste XL

Längre modell för montering av vertikala eller horisontella skenor mot stål minst 0,4 mm/alu minst 0,7 mm.



## Monteringsanvisning

Använd alltid de två parallella skruvhålen intill skenan. Takplåten skall vara monterad enligt tillverkarens anvisning. Extra förankring av takplåt vid infästningspunkterna krävs ofta för att motsvara fästets angivna prestanda beträffande vindlast.

### Vertikal skena

- 1 - Positionera skenan med 2 st fästen, övriga monteras enligt angivna c-mått genom att trädas in snett under skenans urtag, vrid fästet tills stopplacken tar emot skenan och skruva fast det i takplåten med 4 st skruvar.
- 2 - Lås alla fästen mot skenan med 1 st självborrande skruv genom stopplackens hål.

### Horisontell skena

- 1 - Överlappsskruva de längsgående plåtskarvarna inom 400 mm från fästlinjen med max skruvavstånd 500 mm.
- 2 - Positionera skenan med 2 st fästen, övriga monteras enligt angivna c-mått genom att trädas in snett under skenans urtag, vrid fästet tills stopplacken tar emot skenan och skruva fast det i takplåten med 4 st skruvar.
- 3 - Lås vartannat fäste + ändfästen mot skenan med 1 st självborrande låsskruv genom stopplackens hål. Felaktigt uppkomna skruvhål i plåten kan tätas med reparationskruv art nr: 693200.

## Artikelinformation RF-stål med gummiklädd undersida

Montagehöjd från plåtens profiltopp till solpanelens undersida = ca 48 mm

643700	Plåttakfäste TRP XL SK 38	50 st/frp
692400	Plåtskruv med tätningbricka 6,3 x 20	100 st/frp
693200	Reparationskruv 7,2 x 19	100 st/frp
693300	Självborrande låsskruv 5,5 x 20 RF A2	100 st/frp

